

# Nordvest, Bispebjerg, Brønshøj-Husum

Tag cyklen på oplevelse i Nordvest, Bispebjerg og Brønshøj-Husum. Tre københavnske bydele, der tilsammen byder på et væld af farverige fortællinger og fællesskaber. På cykelruterne rundt i området er der rig mulighed for at opdage interessante arkitektoniske detaljer, dykke ned i skelsættende historiske begivenheder, hænge ud i omdannede industrikvartaler samt nyde et rigt fugleliv i grønne omgivelser. Fra Københavns ældste kirke til en af de mest storslåede kirker i nyere tid - i et skønt mix af villakvarterer, ambitiøse velfærdsprojekter, fæstningsværker og spraglede boligkvarterer. Masser af sjove oplevelser venter i den nordlige del af København - også i bjørnehøjde.

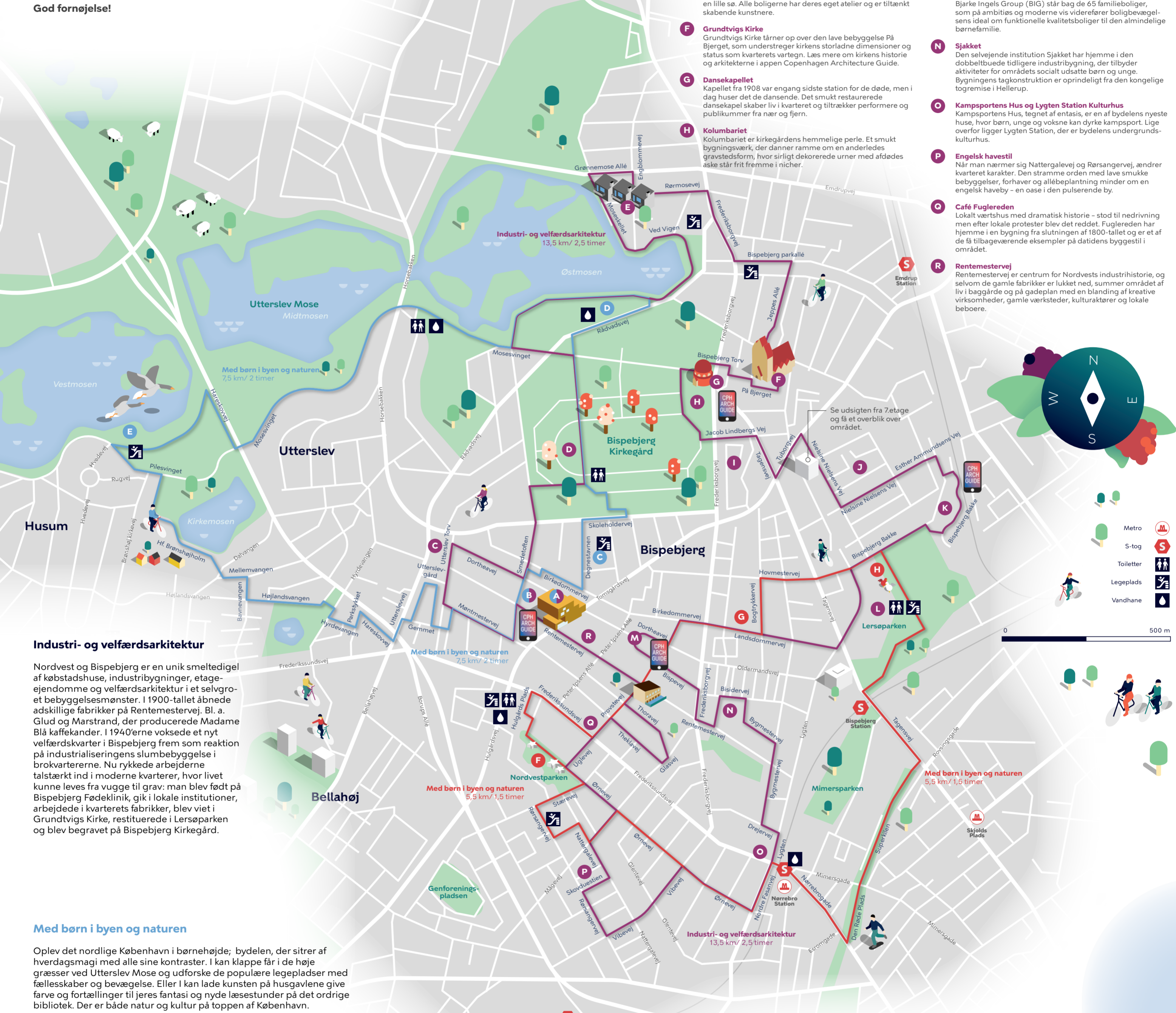
## God fornøjelse!

## Industri- og velfærdsarkitektur

Det nordlige København er spraglet og fyldt med historie. Omkring Grundtvigs Kirke er byen velplanlagt med parkbebyggelser af høj arkitektonisk kvalitet og sigtelinjer til kirken. Fuglekvarterets lave etagebyggerier med grønne arealer er forment efter idealer fra de engelske havebyer, og ved Rentemestervej ses tydelige spor fra det gamle industrikvarter. Kvarteret vidner om mellemkrigstidens ambitioner om at give arbejderfamilier mulighed for et godt liv.

- A BIBLIOTEKET**  
BIBLIOTEKETs arkitektur er især kendt for sine stablede "bøger" i guld, der får huset til at glimte på toppen af Rentemestervej og dermed skille sig ud fra de industribygninger og boligblokke, der ellers kendetegner kvarteret. Tegnet af Cobe i 2011.
- B Gadegalleriet // Smedetoften**  
16 udsmykkede gavle stjæler blikket på Møntmestervej og Rentemestervej, hvor forbipasserende kan opleve kunst i verdensklasse hver dag døgnet rundt. Gadegalleriet består af 2000 kvadratmeters kunst af både danske og internationale kunstnere.
- C Utterslev Torv // Sokkelundlille**  
Sokkelundlille er tegnet af grosserer Ludvig Emilius Thraue. Han byggede den på tomt af en nedbrændt jagtthytte fra 1770 af samme navn. Den siges at have tilhørt Kong Christian den 7. Huset fungerer som børnekulturhus.
- D Bispebjerg Kirkegård**  
Blomstrende kirsebærtræer i april, sirligt placerede poppeltræer langs brede alléer og en myriade af gangstier gør den velholdte kirkegård en gåtur værdig.
- E Atelierhusene**  
Atelierhusene er tegnet af Viggo Møller-Jensen og blev opført i årene 1942-1943. De 21 rækkehuse ligger smukt ud til en lille sø. Alle boligerne har deres eget atelier og er tiltænkt skabende kunstnere.
- F Grundtvigs Kirke**  
Grundtvigs Kirke tårner op over den lave bebyggelse på Bjerget, som understreger kirkens storladne dimensioner og status som kvarterets vartegn. Læs mere om kirkens historie og arkitekterne i appen Copenhagen Architecture Guide.
- G Dansekapellet**  
Kapellet fra 1908 var engang sidste station for de døde, men i dag huser det de dansende. Det smukt restaurerede dansekapel skaber liv i kvarteret og tiltrækker performere og publikummer fra nær og fjern.
- H Kolumbariet**  
Kolumbariet er kirkegårdens hemmelige perle. Et smukt bygningsværk, der danner ramme om en anderledes gravstedsform, hvor sirligt dekorerede urner med afdødes aske står frit fremme i nicher.

- I Bispeparken - Velfærdsarkitektur**  
Da Bispeparken blev opført i 1940'erne, stod arbejdere og funktionærer i kø på Rådhuspladsen for at skrive sig op til almene boliger med udsigt, altaner og centralvarme. Kulturstyrelsen har fremhævet de gule murstenshuse med haveanlæg som en af Danmarks fineste parkbebyggelser.
- J Bispebjerg Hospitals helende haver**  
Da Bispebjerg Hospital åbnede i 1913 blev sollys, fuglekvidder og de grønne omgivelser set som en del af behandlingen. Hospitalens helende haver er nyrenoverede og traditionen tro tilbyder de en lindrende oase for patienter, pårørende og besøgende.
- K Bispebjerg Bakke**  
Dette eksperimenterende nybyggeri er formgivet i hånden af kunstner Bjørn Nørgaard og kendt som "slangen". Byggeriet samler kunst, arkitektur og høje håndværksambitioner efter grundtanken om at bringe livsglæde til kvarteret gennem smukke omgivelser.
- L Lersøparken**  
I denne 100 år gamle park er der luft og plads samt himmelblik og udsigt over byens skyline. Parken omkranses af små oaser, skolehaver, permakulturhaver og endda en hemmelig skulpturpark godt gemt bag tæt beplantning.
- M Dorthavevej**  
Dette er en nyfortolkning af det almene boligbegreb. Bjarke Ingels Group (BIG) står bag de 65 familieboliger, som på ambitiøs og moderne vis viderefører boligbevægelsens ideal om funktionelle kvalitetsboliger til den almindelige børnefamilie.
- N Sjakket**  
Den selvejende institution Sjakket har hjemme i den dobbeltbuedede tidligere industribygning, der tilbyder aktiviteter for områdets socialt udsatte børn og unge. Bygningens tagkonstruktion er oprindeligt fra den kongelige togremise i Hellerup.
- O Kampsportens Hus og Lygten Station Kulturhus**  
Kampsportens Hus, tegnet af entasis, er en af bydelens nyeste huse, hvor børn, unge og voksne kan dyrke kampsport. Lige overfor ligger Lygten Station, der er bydelens undergrundskulturhus.
- P Engelsk havestil**  
Når man nærmer sig Nattergalevej og Rørsangervej, ændrer kvarteret karakter. Den stramme orden med lave smukke bebyggelser, forhaver og allébeplantning minder om en engelsk haveby - en oase i den pulserende by.
- Q Café Fuglereden**  
Lokalt værtskaf med dramatisk historie - stod til nedrivning men efter lokale protester blev det reddet. Fuglereden har hjemme i en bygning fra slutningen af 1800-tallet og er et af de få tilbageværende eksempler på datidens byggestil i området.
- R Rentemestervej**  
Rentemestervej er centrum for Nordvests industrihistorie, og selvom de gamle fabrikker er lukket ned, summer området af liv i baggårde og på gadeplan med en blanding af kreative virksomheder, gamle værksteder, kulturaktører og lokale beboere.



## Industri- og velfærdsarkitektur

Nordvest og Bispebjerg er en unik smeltedigel af købstadshuse, industribygninger, etageejendomme og velfærdsarkitektur i et selvgrøet bebyggelsesmønster. I 1900-tallet åbnede adskillige fabrikker på Rentemestervej. Bl. a. Glud og Marstrand, der producerede Madame Blå kaffekander. I 1940'erne voksede et nyt velfærds-kvarter i Bispebjerg frem som reaktion på industrialiseringens slumbebyggelse i brokvartererne. Nu rykkede arbejderne talstærkt ind i moderne kvarterer, hvor livet kunne leves fra vugge til grav: man blev født på Bispebjerg Fødeklínik, gik i lokale institutioner, arbejdede i kvarterets fabrikker, blev viet i Grundtvigs Kirke, restituerede i Lersøparken og blev begravet på Bispebjerg Kirkegård.

## Med børn i byen og naturen

Oplev det nordlige København i bjørnehøjde; bydelen, der sitrer af hverdagsmagi med alle sine kontraster. I kan klappe får i de høje græsser ved Utterslev Mose og udforske de populære legepladser med fællesskaber og bevægelse. Eller I kan lade kunsten på husgavlene give farve og fortællinger til jeres fantasi og nyde læsestunder på det ordrige bibliotek. Der er både natur og kultur på toppen af København.

- A BIBLIOTEKET**  
I stuetagen finder I børnebiblioteket Grotten, der med sit farverige udvalg af børnebøger lokker med hyggelige læsestunder. På 1. sal ligger et bibliotek for lidt større børn og unge, hvor der er mulighed for at læse lektier og få hjælp i lektiecaféen.
- B Gadegalleriet // Smedetoften (træk cyklen)**  
Træk cyklen, vend blikket opad og lad jer forundre af de 16 spraglede gavle, udsmykket af både danske og internationale kunstnere. Gadegalleriet består af 2000 kvadratmeter gadekunst i verdensklasse og er åbent hver dag, hele døgnet og for alle.
- C Degnestavnens Legeplads**  
Bemandede legeplads med en blanding af frodig natur og bakket terræn. Du kan glide gennem luften på en dobbelt svævebane, snurre dig rundt på sjove karruseller, gå på opdagelse ad sansestier og boltr dig i et kæmpe sandkasselandskab.
- D Streyf Naturværksted**  
Kommunalt naturværksted, hvor du kan udforske dyrelivet i vand og på land. Det er gratis at bruge Streyf forudsat, at du har taget et kursus i brug af stedet og bruger det til naturformidling. Fårene plejer mosens grønne områder og holder invasive arter nede.
- E Fugletårn og piratlegeplads**  
Fra Fugletårnet er der frit udsyn over området. På legepladsen bagved kan der leges sørover og på forhindringsbane.
- F Stjerneparken**  
Hulgårds plads og Stjerneparken ligger i Nordvestparken. I parken er der mulighed for leg, hygge og udfoldelse med mange aktivitetsmuligheder. Parken består af 4 simple grundelementer - stier, træer, lys og kegleformede bjergtoppe.
- G Tagensbo Skole**  
På den nyrenoverede Tagensbo Skole er der rigeligt med aktivitetsmuligheder fra løbehjulsbane og multibane til stolpeskov, legehus og parkour-mur. Gå også en tur op på terrassen på skolens tag og nyd et solstref.
- H Skolehaverne**  
Lersøparken er en 100 år gammel grøn oase et stenkast fra den larmende trafik og med fred og åbne vidder til leg. Om sommeren kan I besøge skolehaverne, hvor byens børn får fingrene i jorden, fodrer hønsene og mærker roen ved at så og høste.

## Nordvest, Bispebjerg, Brønshøj-Husum

# På 2 hjul

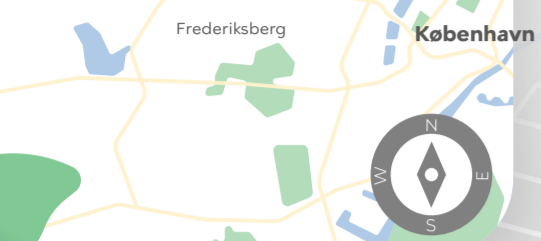
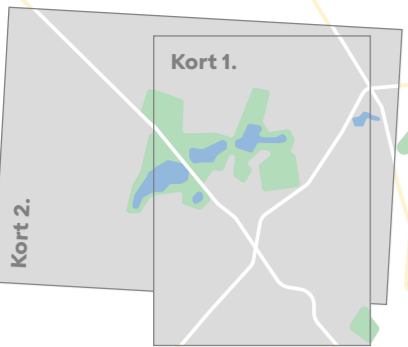
Cykeloplevelser for alle





# Kortudsnit

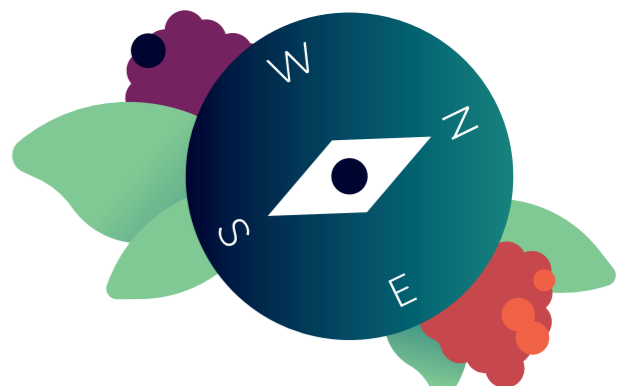
0 5 km



## Det grønne spor - fra by til natur

Oplev historiens vingesus, smukke naturperler og storslået arkitektur på denne cykelrute på kanten af København, hvor der er plads og oplevelser til alle. Pak picnicurven og hvil ud under et af de mange skyggigevende træer eller på det gamle voldanlæg, udforsk de underholdende legepladser undervejs og find kikkerten frem og studér det rige fugleliv omkring Utterslev Mose. Turen byder på masser af afvekslende oplevelser.

- A Mindelunden/Ryvangel**  
Mindelunden er en skjult oase midt i byens mylder og støj. Gå en tur i parkens smukke natur, se den blomstrende pergola og få et indblik i pladsens dystre fortid som henrettelses- og begravelsesplads til danske modstandfolk under besættelsestiden.
- B Emdrup Sø**  
Emdrup Sø er en del af et vandsystem, hvor vandet ledes fra Utterslev Mose og Søborghusrenden og via rørlagte Lygteå og Ladegårdså til de indre Søer. Emdrup Sø er egentlig en opstemmet bæk, der tilbage i 1500-tallet fungerede som Københavns vandreserve.
- C Grundtvigs Kirke / Bispebjerg Kirkegaard**  
Her blomstrer kirsebærtræer i april, og sirligt placerede poppeltræer tårner op langs alléen imod Grundtvigskirken. Den velholdte grønne kirkegårds myriade af gangstier gør den en gåtur værdig – men tag hensyn til de sørgende.
- D Atelierhusene**  
Atelierhusene er tegnet af Viggo Møller-Jensen og blev opført i årene 1942-1943. De 21 rækkehuse ligger smukt ud til en lille sø. Alle boligerne har deres eget atelier og er tiltænkt skabende kunstnere.
- E Kogræsserlauget**  
I Højmosen nord for Grønnemose Allé går kærerne hele sommeren. Kærerne er med til at pleje de grønne områder og holder invasive arter som pileurt og gyldenris nede. Kærerne, der er en stor attraktion for området, passes af det lokale kogræsserlauget.
- F Utterslev Mose**  
Utterslev Mose er Københavns andenstørste naturpark og var oprindeligt en del af Københavns befæstning. Mosen rummer i dag mange faciliteter som boldbaner, legepladser, træningsredskaber, men også krat og naturområder, hvor dyrelivet kan udfolde sig. Måske du er heldig at se havørnen!



- G Tingbjerg // Tingbjerg Bibliotek og Kulturhus**  
Tingbjerg er et modernistisk hovedværk tegnet af Steen Eiler Rasmussen og opført fra 1959 og frem. Det blev anlagt som en selvstændig, lukket "landsby" med kirke, butikker og institutioner. Tingbjerg er nu ved at blive omdannet fra et område kun med almene boliger til at have en blanded boligmasse gennem opførelse af private huse. Som en del af udviklingen af Tingbjerg åbnede Tingbjerg Bibliotek og Kulturhus i 2018. Det prisbelønnede hus er tegnet af Cobe.
- H Vestvolden**  
Voldanlægget er ca. 13 km langt og strækker sig fra Utterslev Mose til Avedøre. Det blev anlagt 1888-1892 som en del af Københavns befæstning for at hindre angreb på København. Bygningsværket er et af de største anlægsarbejder i Danmarks historie.
- I Dobbeltkarponierne**  
Der er placeret karponierne - bunkerlignende bygninger - langs hele volden. De var en central del af forsvarsværket, da man fra dem kunne beskyde en fjende, der forsøgte at krydse volden. Fra en dobbelt karponiere kunne man skyde i begge retninger. Der findes tre af disse langs volden.
- J Kagsmosen**  
Kagsmosen er en lille naturperle, der rummer et varieret fugleliv. Størstedelen af dette fredede naturområde udgøres af en sø, som ikke er tilgængelig. Der går en gangsti rundt om søen, og måske er du heldig at se Isfuglen eller høre en kvækkende frø.

## Brønshøj-Husum ruten

Brønshøj er ikke kun Brønshøj men også Husum, Bellahøj og Tingbjerg. Bydelen Brønshøj-Husum byder på noget af Danmarks mest karakteristiske modernistiske arkitektur i form af Bellahøjhusene og Tingbjerg samt på hyggelige villakvarterer, historiske bygninger og udstrakte grønne områder på Vestvolden og i Utterslev Mose.

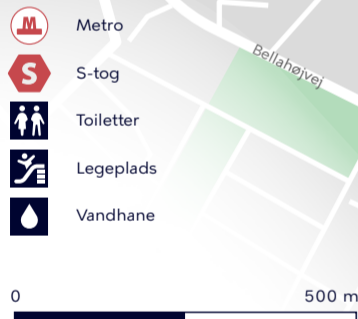
Tag cyklen på opdagelse og få flere historier fortalt i appen "2700 Brønshøj". Du kan tage cyklen med i S-toget til og fra Husum Station.

- A Bellahøjhusene**  
Blev opført i 1950'erne som Danmarks første højhuse og er klassiske eksempler på modernistisk byggestil.
- B Bellahøjparken**  
Bellahøj er med sine 37 meter det højeste punkt i København. Parken huser Bellahøj Friluftsscene, som blev opført i 1950'erne af jord tilovers fra Bellahøjhusene. Scenen er den eneste amfiteater i København og kan rumme 2000 siddende gæster.
- C Den Engelske Haveby**  
Opført i 1922 med inspiration fra England, hvor man ønskede at give arbejderfamilier lys, luft og grønne omgivelser. Boligforholdene i København var dårlige, og havebyen blev anlagt for at skabe bedre og sundere boliger for helt almindelige familier.
- D Brønshøj Kirke**  
Kirken er Københavns ældste bygning, og den blev opført i romansk stil af Biskop Absalon i 1180'erne. Tårnet er tilføjet i ca. 1450.
- E Brønshøj Torv**  
På torvet ligger Rytterskolen, der blev opført i ca. 1722 som én af 240 ens skoler spredt over hele landet. På bakken over torvet er der en skulptur, der forestiller tre telte. I 1659 anlagde svenskerne i forbindelse med belejringen af København en midlertidig by i Brønshøj - telteene forestiller de telte, der udgjorde byen.
- F Brønshøj Vandtårn**  
Det 34 meter høje vandtårn blev opført i 1928 i funktionalistisk stil og fredet i 2000. I 2011 blev det taget ud af funktion og bruges i dag til koncerter og andre kulturelle arrangementer.
- G Villakvarter**  
Bydelen er præget af villakvarterer, der strækker sig fra Bellahøj til bygrænsen mod Herlev. De første villaer blev opført tættest på byen, vest for Bellahøjhusene, og langsomt blev området mod Husum bebygget.
- H EnergiCenter Voldparken**  
Skolen blev opført i 1952 og er tegnet af den funktionalistiske arkitekt Kay Fisker. Skolen regnes for et af hans hovedværker. Den blev lukket i 2008 og er i dag et aktivitetscenter med et væld af forskellige idræts- og fritidsaktiviteter.
- I Fugletårnet**  
Utterslev Mose har et stort og varieret fugleliv. Fra fugletårnet kan du se ud over store dele af Vestmosen. Måske er du heldig at spotte en sorthovedet måge på Mågeøen eller havørnen, der ofte er set rastende på øen Tegholm. I fugletårnet er der plancher med mosens fugle.

## Sådan cykler du i København

København opleves bedst på to hjul og her finder du mere end 386 km cykelstier. Læs venligst følgende råd, før du starter dit cykleventyr.

- 1.** Hold til højre - undtagen ved overhaling - og cykl ikke på fortovet. Træk din cykel ved fodgængerovergange.
- 2.** Ræk din arm i vejret for at signalere stop. Giv tegn, inden du drejer til højre eller venstre.
- 3.** Når du skal dreje til venstre i et lyskryds skal du køre gennem krydset - stoppe - og vente på grønt lys før du krydser vejen til venstre.
- 4.** Træk cyklen på fortovet og over fodgængerovergange.
- 5.** Det er ikke tilladt at tale i håndholdt telefon imens du cykler.



**Medbring cyklen i offentlig transport**  
Du kan have din cykel med i offentlig transport. Du skal som hovedregel købe en cykelbillet til din cykel. Det er dog gratis at tage cyklen med på S-toget. Der gælder visse restriktioner i myldretiden.

**Copenhagen Architecture Guide**  
Download Copenhagen Architecture Guide og få de bedste historier bag byens arkitektur - fra de små gadehjørner til de store byggerier. På cykelturen kan du enten klikke på kortet og se high-lights i nærheden af dig eller sætte appen til "Explore"-mode, som automatisk udløser notifikationer, når du på cykelruten nærmer dig en af de mange arkitektoniske seværdigheder.

**2700 Brønshøj App**  
Find mange flere historier og ture i Brønshøj-Husum med appen "2700 Brønshøj".

**Byen på Bakken - podcastserie**  
Podcastserien Byen på Bakken er en lydvandring gennem det gamle industri kvarter Bispebjerg. Start ved Lygten Station - eller lyt med hjemmefra. Find den på byenpaabakken.podbean.com

Scan QR for GPS navigation

Cykeloplevelseskortet er blevet til i samarbejde med

